

# Thai Rung Union Car Plc.

Opportunity Day, 24 May 2011





# Thai Rung Union Car Plc.

Opportunity Day, 24 May 2011



บริษัท ไทยรุ่งยูเนี่ยนคาร์ จำกัด (มหาชน)  
Thai Rung Union Car Public Company Limited

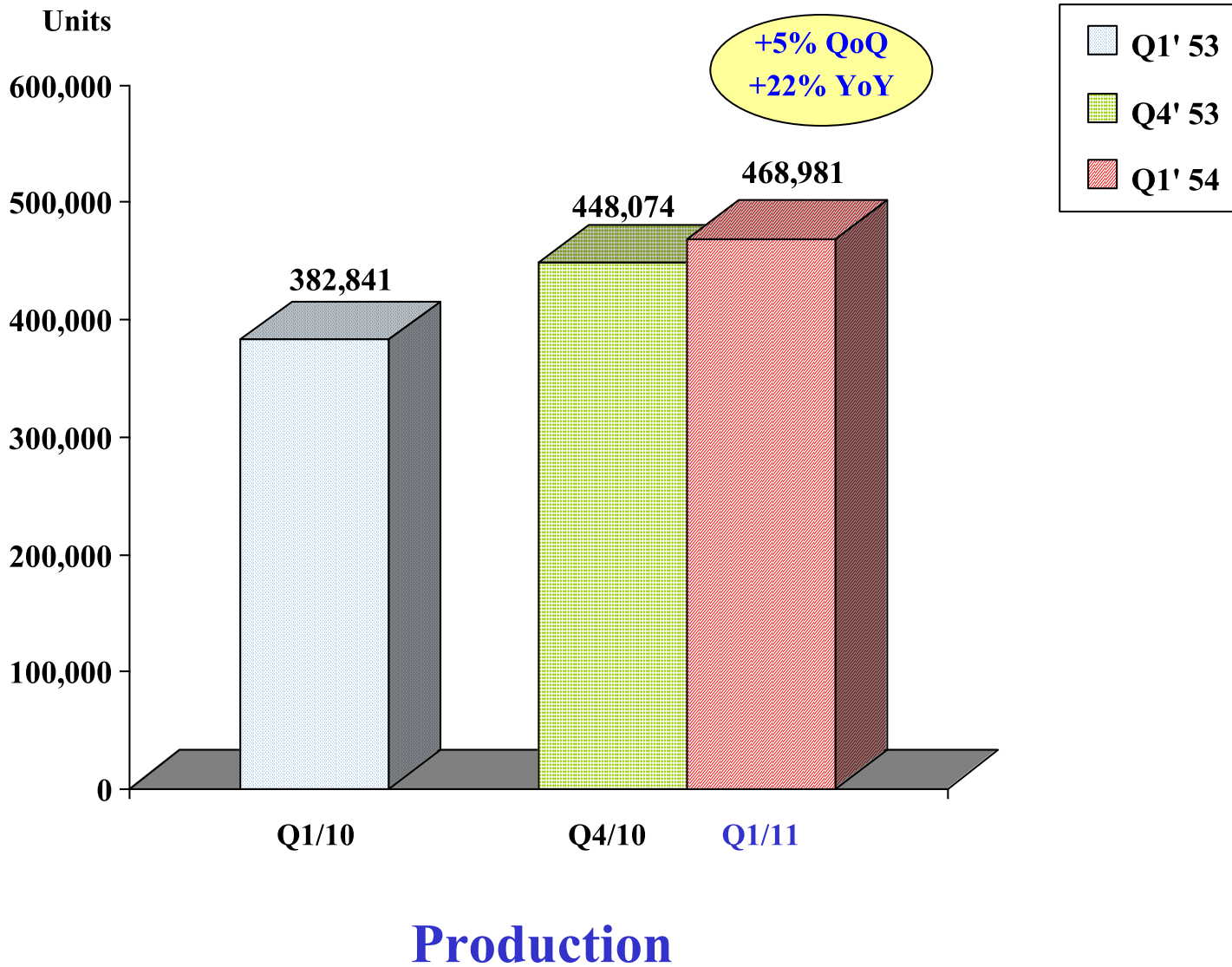
THAIRUNG



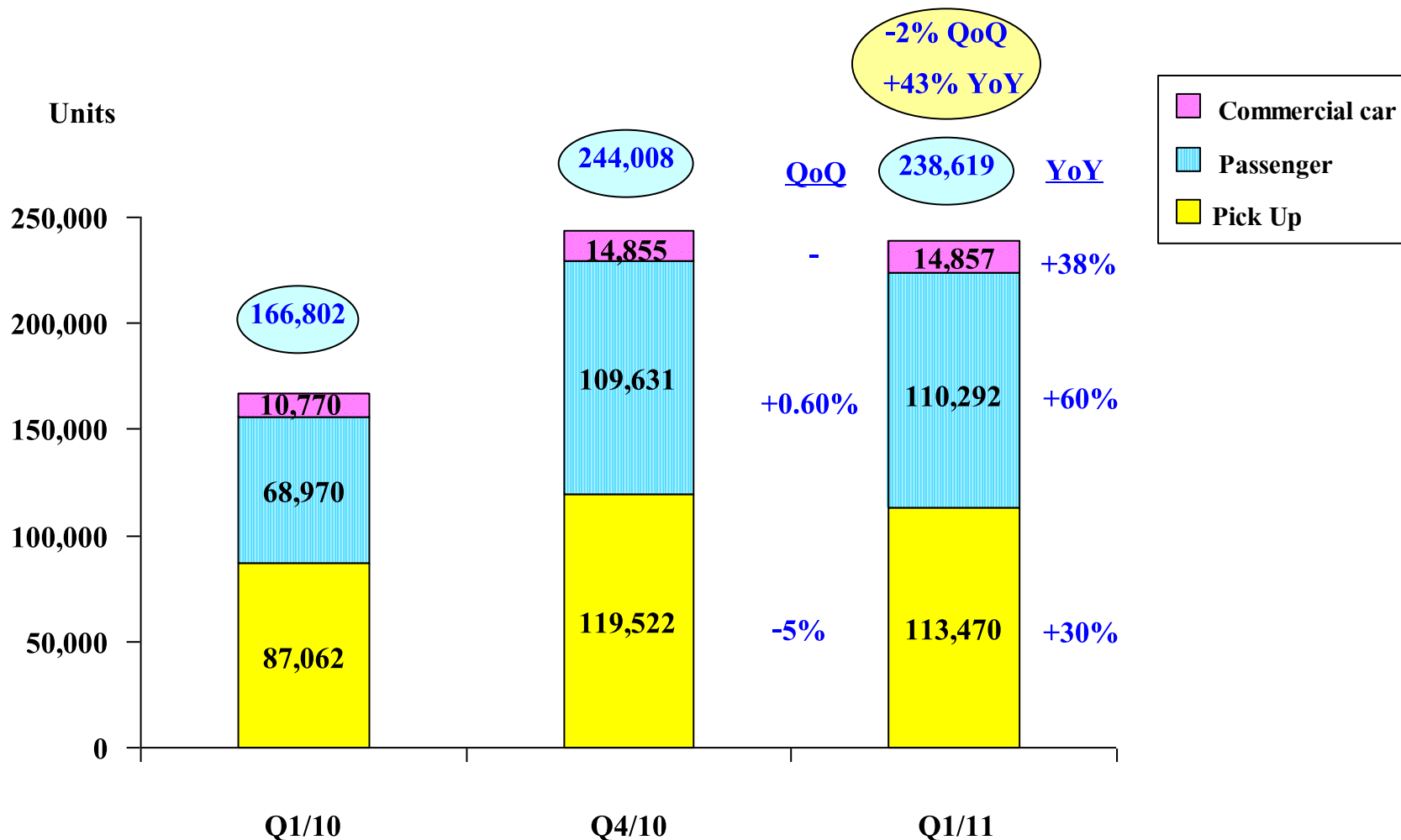
- **Industry Overview**
- **TRU's Sales Breakdown**
- **TRU's Strategy**
- **Appendix**

- **Industry Overview**
- **TRU's Sales Breakdown**
- **TRU's Strategy**
- **Appendix**

# Production Volume in Thailand Q1/2011

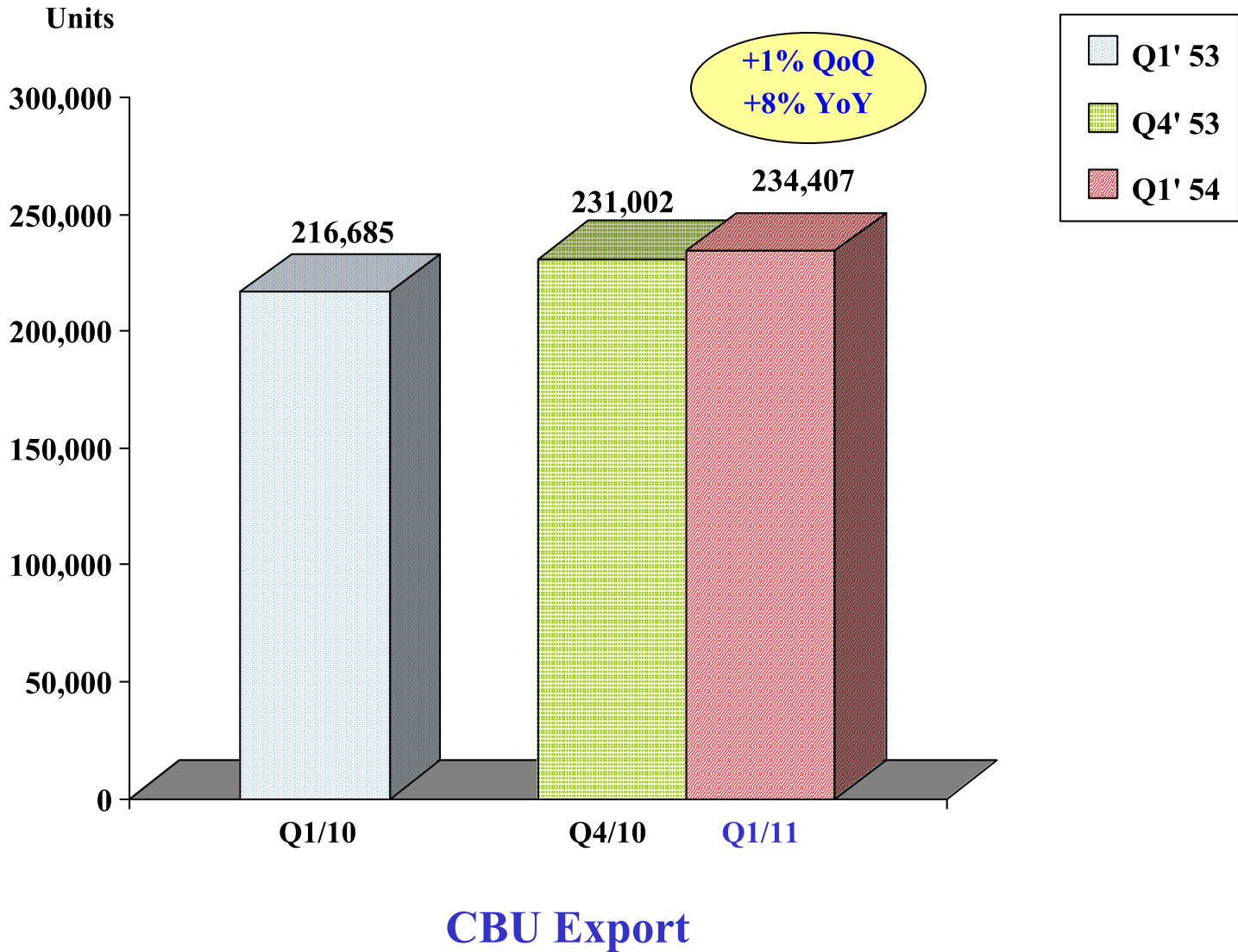


# Domestic Sales in Thailand Q1/2011

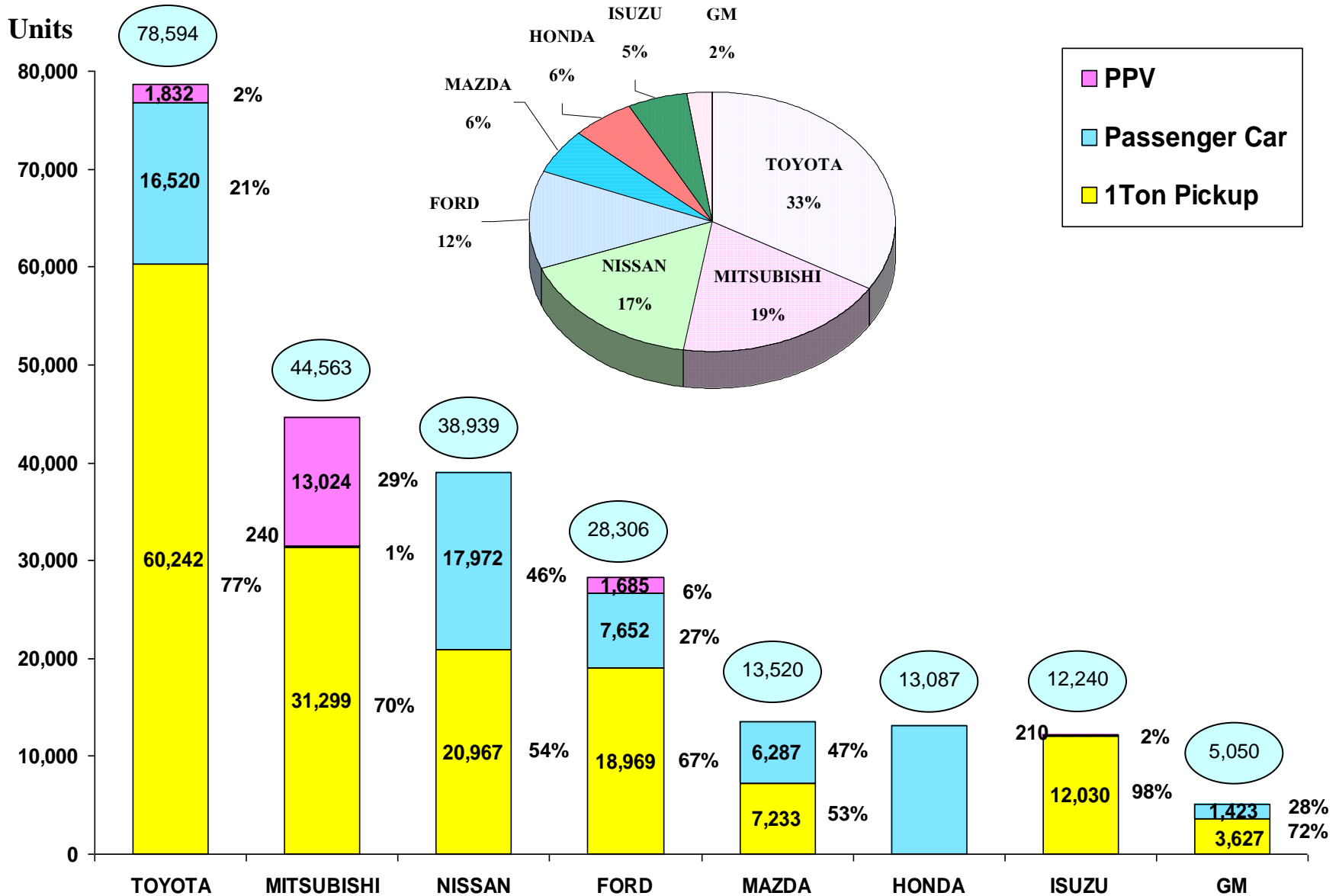


## Domestic Sales

# CBU Export Q1/2011

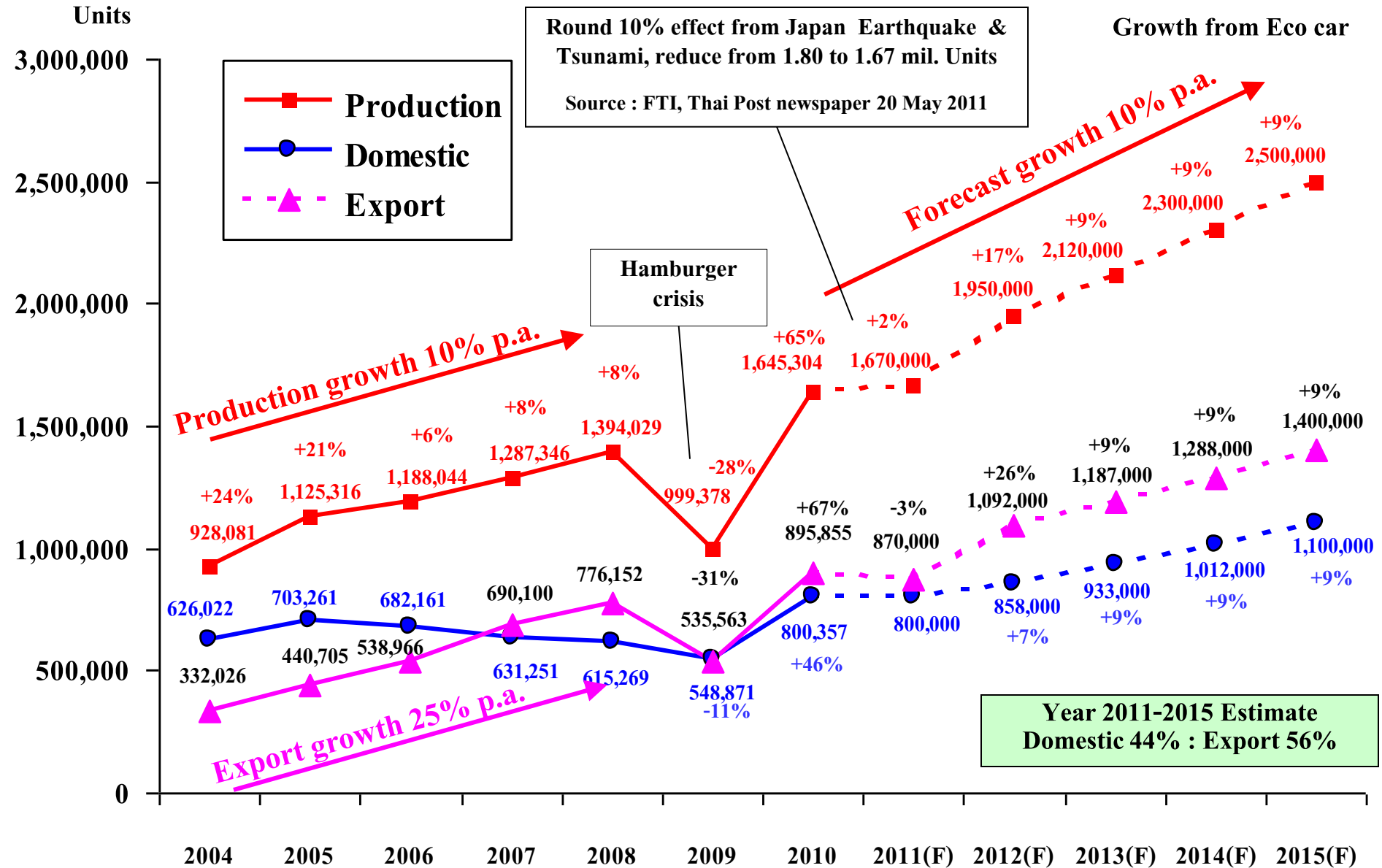


# CBU Export by Brand Q1/2011





# Thai Auto Industry 2004-2015 (Forecast)



Source : Year 2004-2010 The Federation of Thai Industries, Year 2011-2015 forecasted by TRU



## • Nissan March

- Capacity 100,000 units/year
- SOP. March 2010
- Factory at Samutprakarn



## • Honda Brio

- Capacity 100,000 units/year
- Launch in March 2011
- New factory at Ayutthaya



## • Mitsubishi Eco Car

- Capacity 200,000 units/year
- Expected launch in 2012
- Factory at Laem Chabang estate, Chonburi



## • Toyota Eco Car

- Capacity 100,000 units/year
- Expected launch in 2012
- Factory at Gateways city estate, Chachoengsao



## • Suzuki Eco car

- Capacity 100,000 units/year
- Expected launch in 2012
- New Factory at Hemaraj estate, Rayong



# Auto Excise Tax Restructuring Plan

## โครงสร้างภาษีใหม่คิดตามการปล่อยมลพิษ

ประเภท	ความจุระบอบสูบ (ซีซี)	อัตราภาษี ตามมูลค่า (%)	ส่วนลด (เพิ่ม) ภาษี ตามการปล่อย CO <sub>2</sub>
รถยนต์นั่ง	< 3,000 ซีซี	30	CO <sub>2</sub> < 150 กรัม/ก.ม. -5% CO <sub>2</sub> > 200 กรัม/ก.ม. +5%
รถยนต์นั่งไฮบริด	< 3,000 ซีซี	20	
รถยนต์นั่ง อี85, เอ็นจีวี (ไออีเอ็ม)	< 3,000 ซีซี	30	
รถยนต์กระบะ	< 3,250 ซีซี	3	CO <sub>2</sub> > 200 กรัม/ก.ม. +2%
รถยนต์ดับเบิลแค้น	< 3,250 ซีซี	12	CO <sub>2</sub> > 200 กรัม/ก.ม. +3%
รถยนต์พีพีวี	< 3,250 ซีซี	20	CO <sub>2</sub> > 200 กรัม/ก.ม. +5%
รถยนต์นั่งพิวเซลล์, อีวี	-	10	-
รถยนต์นั่งปลั๊ก-อินไฮบริด	< 3,000 ซีซี	10	-
รถยนต์นั่งอีโคคาร์	เบนซิน 1,300 ซีซี ดีเซล 1,400 ซีซี	17	-

- หมายเหตุ - 1.รถยนต์นั่ง >3,000 ซีซี อัตราภาษี 50%  
 2.รถยนต์กระบะ, ดับเบิลแค้น และพีพีวี >3,000 ซีซี อัตราภาษี 50%  
 3.รถยนต์ที่ติดตั้งระบบเอบีเอส และอีเอสซี -20,000 บาทต่อคัน

ที่มา : กรมสรรพสามิต

• 3 May 2011 Thai Cabinet accepts the automobile excise tax structure that will take into account fuel efficiency and carbon emission.

• Assigned to the Departments of Finance, Energy and Industry joint to review the details and propose again within 90 days.

- **Industry Overview**
- **TRU's Sales Breakdown**
- **TRU's Strategy**
- **Appendix**

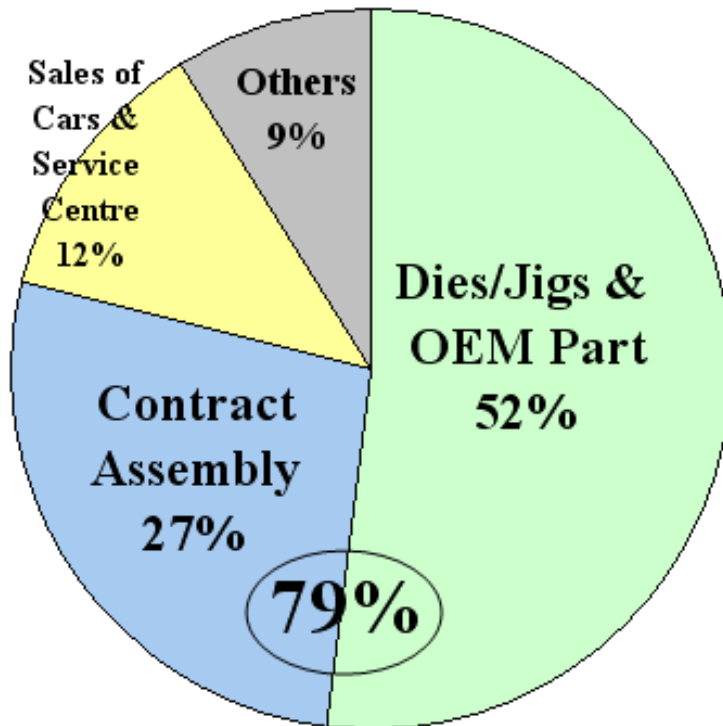


# TRU's Sales Breakdown

## Q1' 2010 and Q1' 2011

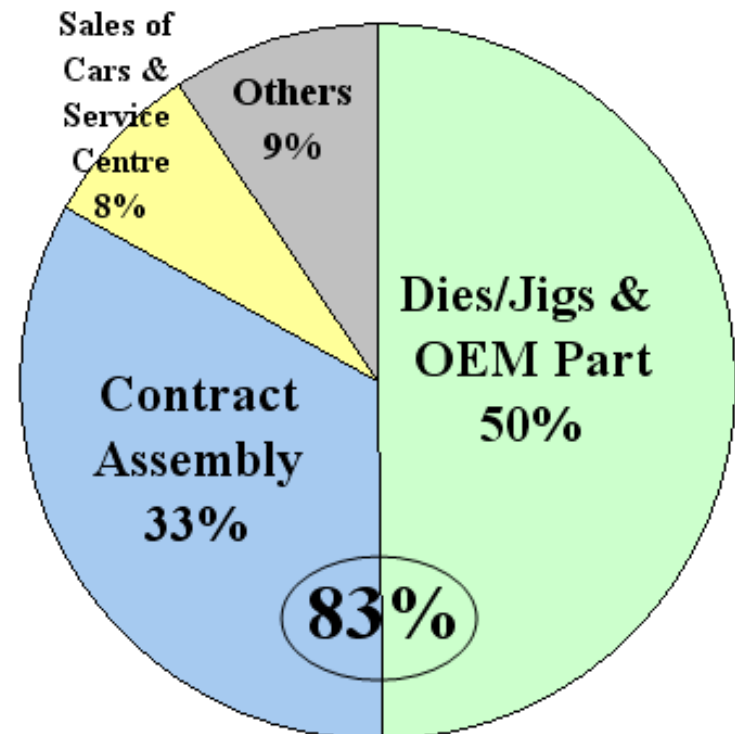
Act. Q1' 2010

Total revenues 435 MB.



Act. Q1' 2011

Total revenues 620 MB. (+ 43%)



- Note:**
1. Dies/Jigs & OEM Part include Aapico, IMCT, SLAB, GM, Emerson, Triumph, Kawasaki etc..
  2. Contract Assembly includes Nissan, Flat deck (Isuzu, GM, TATA), Komatsu, Vacuum ICL, etc..
  3. Sales of Car & Service Centre include windshield, assembly, equipment and accessories.
  4. Others includes interest, scrap sale, share of profit from investments in associated companies, ect.



# TRU's Financial Highlight

## Q1' 2011 and Q1' 2010

Statements of Comprehensive Income	Q1' 2011		Q1' 2010 (Restated)		Y o Y
	Mil. Baht	%	Mil. Baht	%	%
Total Revenue	620.3	100.0%	434.9	100.0%	42.6%
Gross Profit	105.4	17.0%	65.5	15.1%	60.9%
EBIT	101.7	16.4%	25.8	5.9%	294.2%
Net Profit for the period	75.1	12.1%	17.8	4.1%	321.4%
EBITDA	96.1	15.5%	44.0	10.1%	118.4%
<b>Financial Ratio</b>		<b>%</b>		<b>%</b>	<b>%</b>
Gross Profit Rate		18.9%		16.0%	2.9%
% Net Profit for the period		12.1%		4.1%	8.0%
ROA		2.4%		0.7%	1.7%
ROE		2.9%		0.8%	2.1%
<b>Statements of Financial Position</b>	<b>31 Mar 2011</b>		<b>31 Mar 2010</b>		<b>Y o Y</b>
	<b>Mil. Baht</b>	<b>%</b>	<b>Mil. Baht</b>	<b>%</b>	<b>%</b>
Total Assets	3,109.6	100.0%	2,655.5	100.0%	17.1%
Total Liabilities	455.8	14.7%	291.6	11.0%	56.3%
Total Equity of the Company	2,573.9	82.8%	2,287.3	86.1%	12.5%
<b>Financial Ratio</b>		<b>Time</b>		<b>Time</b>	<b>Time</b>
Current Ratio		3.28		3.80	(0.52)
Debt to Equity Ratio		0.18		0.13	0.05

Note:

1. Total revenue included sale and service income, other income, and share of profit from investments in associated companies.
2. Q1' 2010 operation was restated according to first time adoption of TAS 12 "Income Taxes".

- **Industry Overview**
- **TRU's Sales Breakdown**
- **TRU's Strategy**
- **Appendix**

- **OEM Parts**
- **Tooling (Dies/Jigs)**
- **Contract Assembly**
- **Special Purpose Vehicle**



**Vision :** เป็นผู้ผลิตชิ้นส่วนระดับสากลชั้นนำของประเทศ

ที่มีคุณภาพ ราคา บริการที่ลูกค้าประทับใจ และเลือกใช้อย่างต่อเนื่อง

- ขยายฐานลูกค้ารายใหม่ โดยเป็นผู้ supply parts / assembly parts สำหรับ Project Eco car และรถยนต์อื่นของ Car Maker ต่าง ๆ เช่น Nissan, Suzuki, Mitsubishi, Toyota เป็นต้น
- ขยายงานใหม่จากลูกค้ารายเดิม เช่น งาน GM, Isuzu, Komatsu, Kobelco
- ขยายธุรกิจไปยังกลุ่มรถมอเตอร์ไซค์ เช่น Kawasaki, Triumph และ Brand ใหม่อื่น ๆ
- เพิ่มผลิตภัณฑ์ชิ้นส่วนพลาสติกตกแต่ง (Vacuum mold) ขยายแบบ OEM เช่น Accessory part ของ Isuzu D-Max X-series, Chevrolet Colorado และ Captiva เป็นต้น และภายใต้แบรนด์ของตัวเอง “Parto”
- หาพันธมิตรทางธุรกิจ ด้านงานชิ้นส่วนประเภทอื่น ๆ ทั้งภายในประเทศ และต่างประเทศ เช่น การประกอบถังน้ำมันรถมอเตอร์ไซค์, Skin Panel Part
- ขยายโรงงานผลิตชิ้นส่วนที่จ.ระยอง เพื่อเพิ่มกำลังการผลิต





**Vision :** เป็นผู้สร้างแม่พิมพ์ และเครื่องมือการผลิตระดับสากลชั้นนำของประเทศ  
ที่มีคุณภาพ ราคา บริการที่ลูกค้าประทับใจ และเลือกใช้อย่างต่อเนื่อง

- บริษัท ร่วมมือกับพันธมิตรผู้เชี่ยวชาญด้านงานออกแบบไลน์การผลิต (Jig) และงานวิศวกรรมของประเทศออสเตรเลีย สามารถชนะการประมูลงานออกแบบและสร้าง Jig สำหรับรถยนต์ Ford Fiesta รุ่นใหม่ของ AAT
- ร่วมมือกับพันธมิตรใหม่ด้านแม่พิมพ์และจิกจากค่ายญี่ปุ่น เพื่อรองรับงาน Eco car ของ Suzuki และ Mitsubishi และบริษัทรถยนต์ของญี่ปุ่นอื่น ๆ
- ยกระดับเป็นผู้ออกแบบและผลิตแม่พิมพ์และจิก ในระบบ Turn Key โดยร่วมกับพันธมิตรจากต่างประเทศ เพื่อเข้าประมูลงานในต่างประเทศเพิ่มขึ้น
- สร้างเครือข่ายพันธมิตรภายในประเทศ เพื่อรองรับปริมาณงาน Project ใหม่ ๆ ที่ได้เข้ามา เพื่อเพิ่มกำลังการผลิตและรับงาน Turn Key จากต่างประเทศ
- ลงทุนในเครื่องจักรใหม่เพื่อเพิ่ม Capacity และ Technology สูงขึ้น ซึ่งจะเป็นการดึงดูดงานผลิตชิ้นส่วนให้กับบริษัทเพิ่มมากขึ้น



**Vision :** เป็นผู้ออกแบบ พัฒนา และประกอบยานยนต์ระดับสากลชั้นนำของประเทศ  
ที่ลูกค้าประทับใจ และเลือกใช้อย่างต่อเนื่อง

- เป็นผู้ดำเนินการออกแบบและผลิตกระบะพื้นเรียบของรถปิกอัพ (Flat Deck) แบบครบวงจรให้กับผู้ผลิตรถปิกอัพทุก Brand เพื่อส่งออกไปจำหน่ายทั่วโลก ปัจจุบันบริษัทฯ ผลิตให้กับรถ Isuzu, GM, TATA เป็นต้น
- ยกระดับไปสู่บริษัทฯ ที่เป็นผู้เชี่ยวชาญด้านการรับจ้างประกอบรถ ทั้งแบบ Semi & Complete component, ฟันสีสำเร็จ ไปจนถึงการรับจ้างประกอบรถทั้งคัน ให้กับผู้ผลิตรถยนต์เพื่อการส่งออกหลายยี่ห้อ
- ปรับปรุงห้องฟันสีเพื่อยกระดับคุณภาพ และพัฒนาระบบการประกอบรถ ไปสู่มาตรฐานสากลที่ทันสมัยยิ่งขึ้น เพื่อการส่งออก
- ปรับปรุง line การผลิต โดยให้ใช้พื้นที่น้อยลง เพื่อรองรับงานที่เพิ่มขึ้น
- หาพันธมิตรทางธุรกิจ ด้านงานรับจ้างประกอบต่าง ๆ ทั้งภายในประเทศ และต่างประเทศ



**Vision :** เป็นยอดยนตรกรรมไทยมาตรฐานสากล มีตราสินค้าของตนเอง  
สร้างความพึงพอใจสูงสุดให้กับลูกค้า ทั้งด้านคุณภาพและบริการ

- พัฒนาธุรกิจไปสู่การเป็นผู้ผลิตรถรุ่นพิเศษที่ใช้งานเฉพาะทางต่าง ๆ (Special Purpose Vehicle) บนพื้นฐานรถปิกอัพร่วมกับผู้ผลิตรถยนต์ซึ่งเป็นรุ่นที่เจ้าของ Brand ไม่ผลิต (Niche market) เช่น
  - รถทางการทหาร (MUV4) ในรูปแบบต่าง ๆ โดยมีเป้าหมายทั้งการขายในประเทศ และส่งออกไปยังต่างประเทศ ในภูมิภาคอาเซียน และประเทศกำลังพัฒนา
  - รถหุ้มเกราะ รถกันกระสุน รถขนเงิน ฯลฯ
- พัฒนารถอเนกประสงค์ของบริษัทให้มีความแตกต่างและเจาะกลุ่มลูกค้าเฉพาะทางมากขึ้น เช่น รถ TR Transformer, รถ TR Exclusive Limousine และรถ TR AllRoader
- ใช้ประโยชน์จากประสบการณ์ในการทำ R&D, Body design&engineering รับงานออกแบบรถประเภทต่าง ๆ รับทำรถ Prototype, สร้าง Die & Jig ให้ลูกค้า/พันธมิตร
- หาพันธมิตรทางธุรกิจ ในการพัฒนารถประเภทต่าง ๆ ร่วมกัน เพื่อส่งออกไปจำหน่ายยังต่างประเทศ ทั้งในรูปแบบ CBU และ SKD โดยเฉพาะในแถบอาเซียน ซึ่งจะได้สิทธิประโยชน์จากภาษี AFTA



- **Industry Overview**
- **TRU's Sales Breakdown**
- **TRU's Strategy**
- **Appendix**

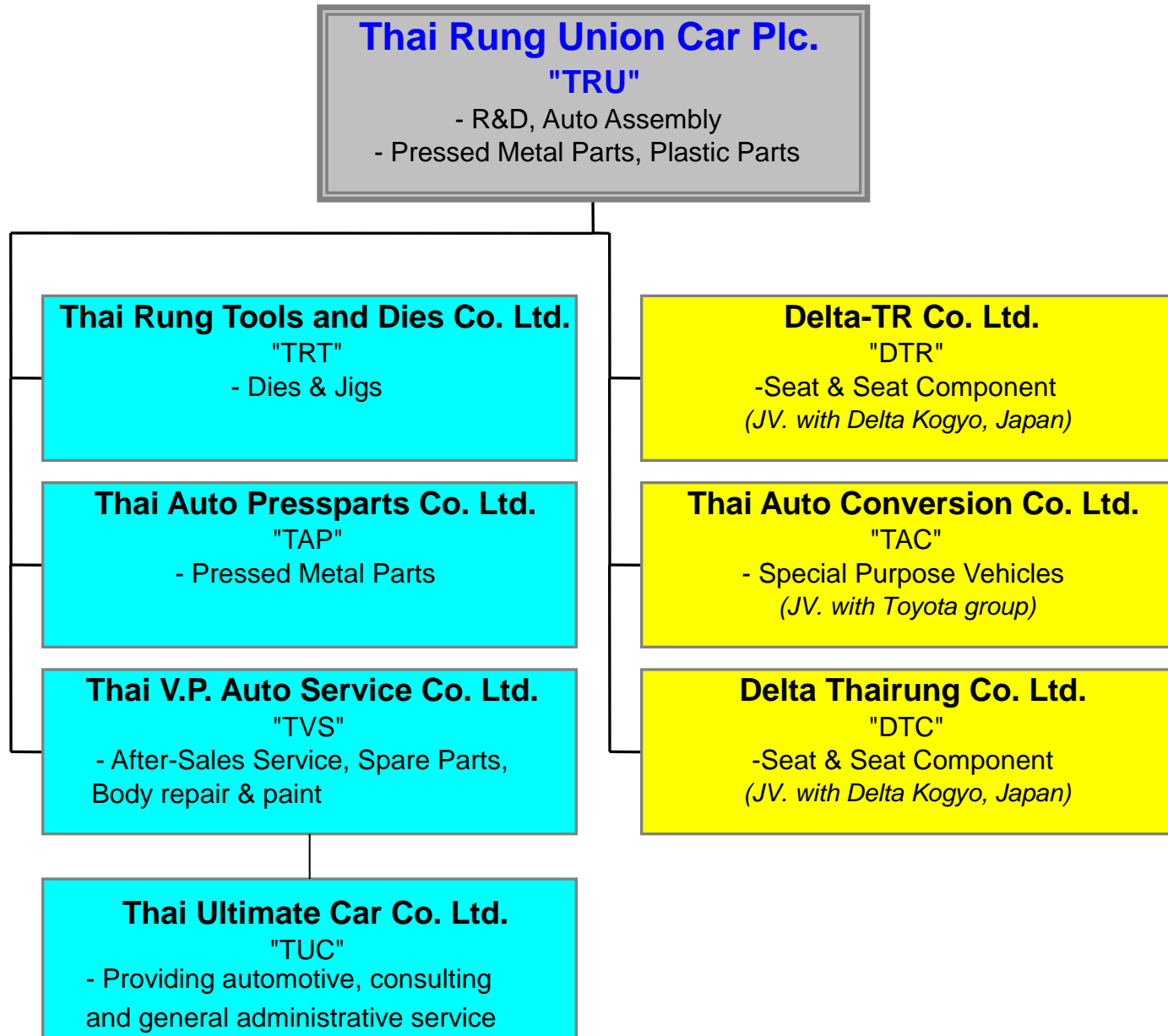
# Scope of Business

- Research & Development
- Dies & Jigs
- Pressed metal part & plastic part
- Auto Assembly
- Seat & seat component
- After-sales service & Spare parts
- Gas conversion





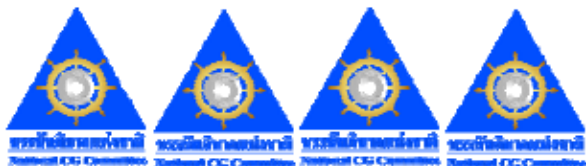
# Group Structure



- ISO 14001 : 2004
- ISO 9001 : 2008
- ISO/TS 16949
- PM Award (2003) :-
  - Best Export
  - Distinguished Brand
  - Distinguished Design
- Car of The Year (2004-2007)
- Thailand Innovation Awards (2006-2009)
- Outstanding Workplace award in the category Labour Relations and Welfare, sixth successive year (2006-2011)



- Reward from customer, e.g.
  - Excellent Quality Reward from Kawasaki
  - Best Quality Award from H-One Parts
  - Best Delivery Reward from H-One Parts
  - Zero Defect Award from H-One Parts
  - Quality Prize from ICL
- Quality of AGM 2010 - “Excellent”
- Corporate Governance Report of Thai Listed Companies 2010 - “Very Good”



# Questions & Answers