

# Thai Rung Union Car Plc.

SET Opportunity Day, 3<sup>rd</sup> March 2011





# Thai Rung Union Car Plc.

SET Opportunity Day, 3<sup>rd</sup> March 2011



- **Introduction**
  - **Scope of Business**
  - **Group Structure**
- **Industry Overview**
- **TRU Sales Breakdown**
- **TRU Strategy**

- **Introduction**
  - **Scope of Business**
  - **Group Structure**
- **Industry Overview**
- **TRU Sales Breakdown**
- **TRU Strategy**

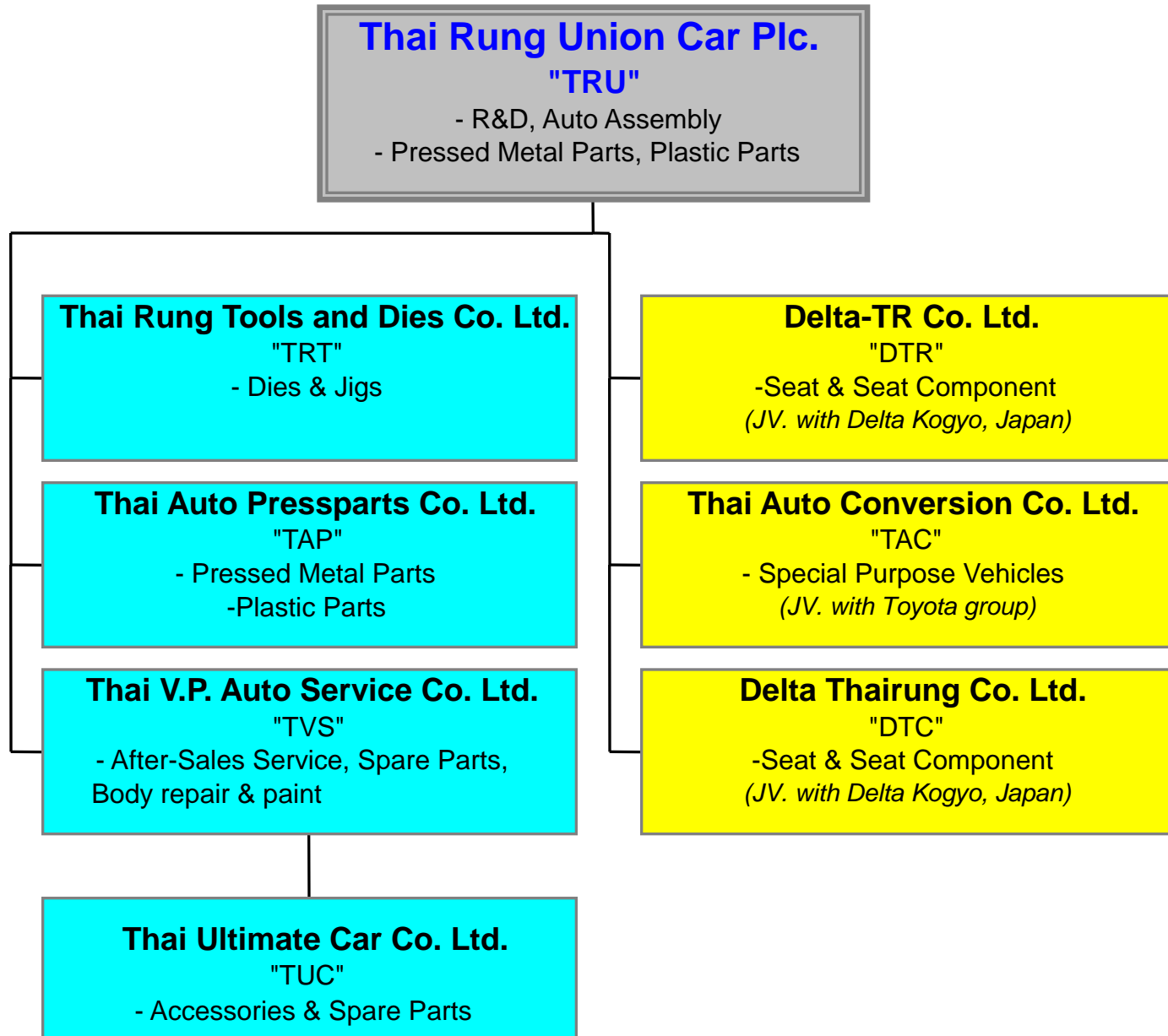


- วิจัยและพัฒนา ผลิตภัณฑ์
- สร้างแม่พิมพ์และเครื่องมือการผลิต
- ผลิตชิ้นส่วนโลหะและพลาสติก
- รับจ้างประกอบ
- ผลิตเบาะและอุปกรณ์
- ศูนย์บริการหลังการขาย
- ติดตั้งแก๊สรถยนต์



- **Introduction**
  - **Scope of Business**
  - **Group Structure**
- **Industry Overview**
- **TRU Sales Breakdown**
- **TRU Strategy**

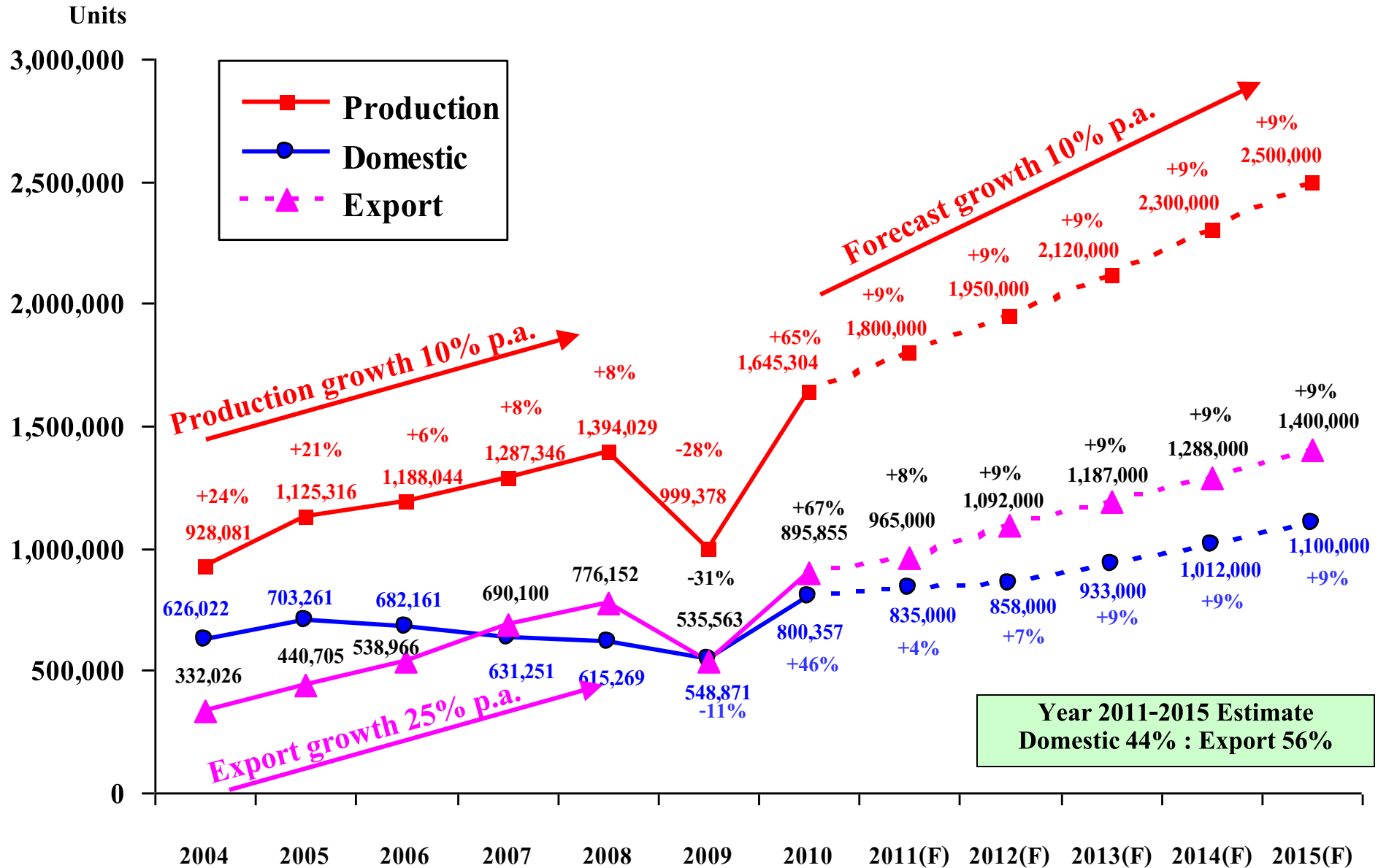
# Group Structure



- **Introduction**
  - **Scope of Business**
  - **Group Structure**
- **Industry Overview**
- **TRU Sales Breakdown**
- **TRU Strategy**



# Thai Auto Industry 2004-2015 (Forecast)





## • Nissan March

- กำลังการผลิต 100,000 คัน/ปี
- เริ่มขายเดือนมี.ค. 2010
- โรงงานที่อ. บางเสาธง จ.สมุทรปราการ



## • Honda New Small Concept (Brio)

- กำลังการผลิต 100,000 คัน/ปี
- เริ่มขายเดือนมี.ค. 2011
- โรงงานใหม่ที่จ.อยุธยา
- เงินลงทุน ~6,700 ล้านบาท



## • Mitsubishi Eco Car

- กำลังการผลิต 200,000 คัน/ปี (export 80-85%)
- SOP. เดือนก.พ. ปี 2012
- โรงงานที่นิคมฯ แหลมฉบัง จ.ชลบุรี
- เงินลงทุน ~15,000 ล้านบาท



## • Toyota Eco Car(Etios)

- กำลังการผลิต 100,000 คัน/ปี
- SOP. ปี 2012
- โรงงานที่นิคมฯ เกตเวย์ซิตี้ จ.ฉะเชิงเทรา
- เงินลงทุน กว่า 4,642 ล้านบาท

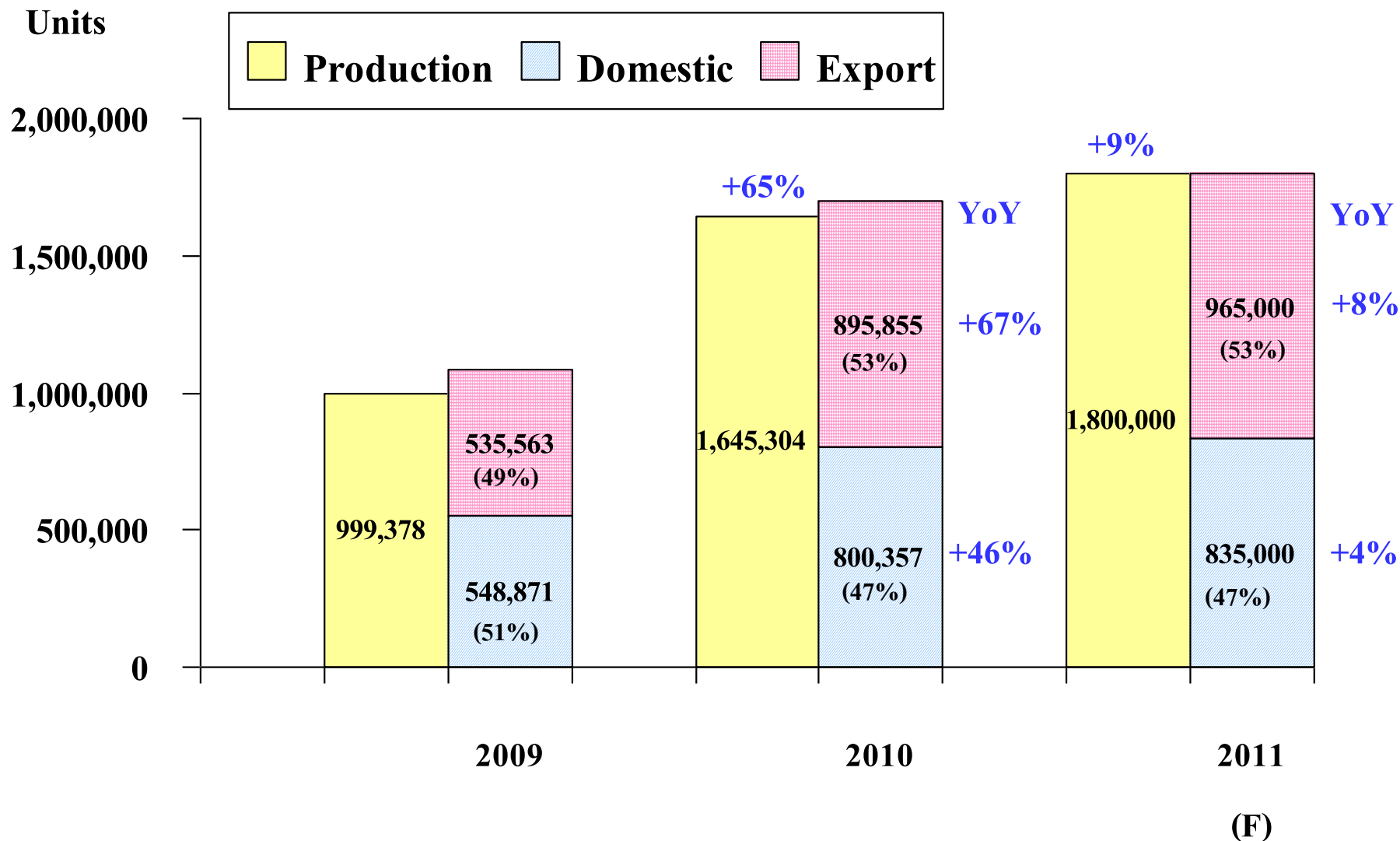


## • Suzuki Eco car

- กำลังการผลิต ปีแรก 10,000 คัน  
และเพิ่มเป็น 100,000 คันในปีที่ 5
- SOP. เดือนมี.ค. ปี 2012
- โรงงานใหม่ที่นิคมฯ เหมราช จ.ระยอง
- เงินลงทุน ~7,500 ล้านบาท

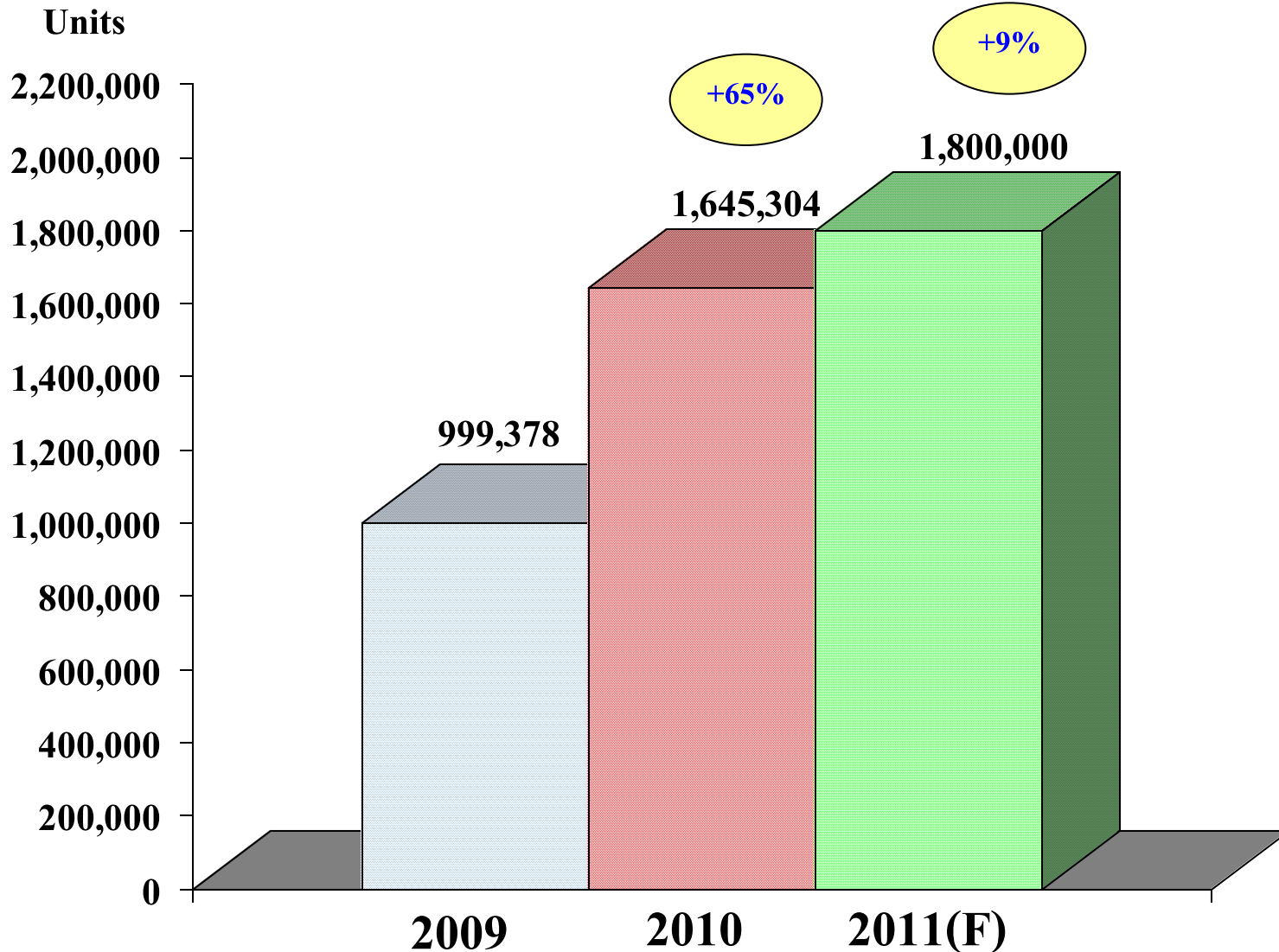


# Thai Auto Industry Year 2009 – 2011(F)





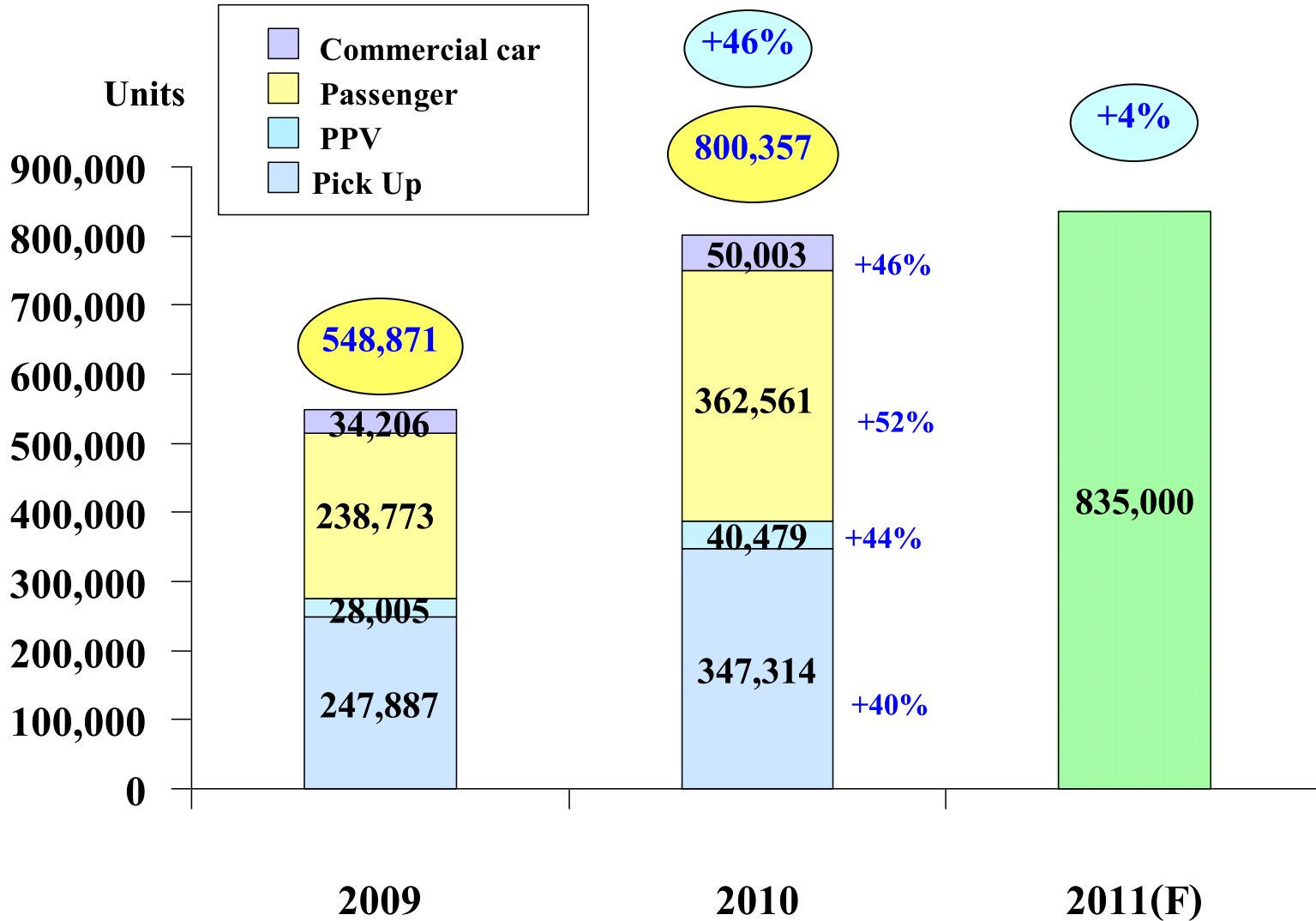
# Production Volume in Thailand 2009-2011(F)



Source : The Federation of Thai Industries

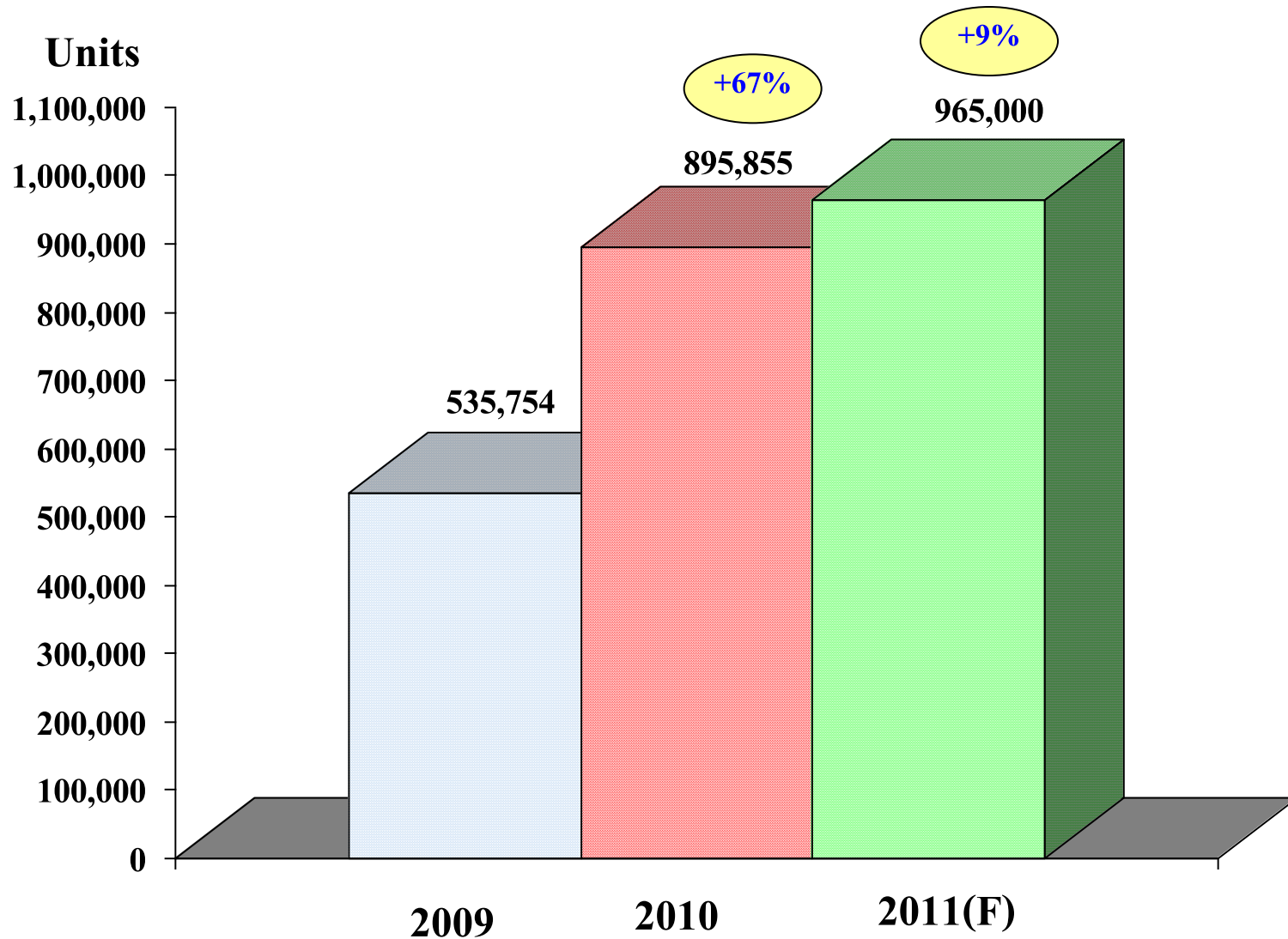
**Production**

# Domestic Sales in Thailand 2009-2011(F)



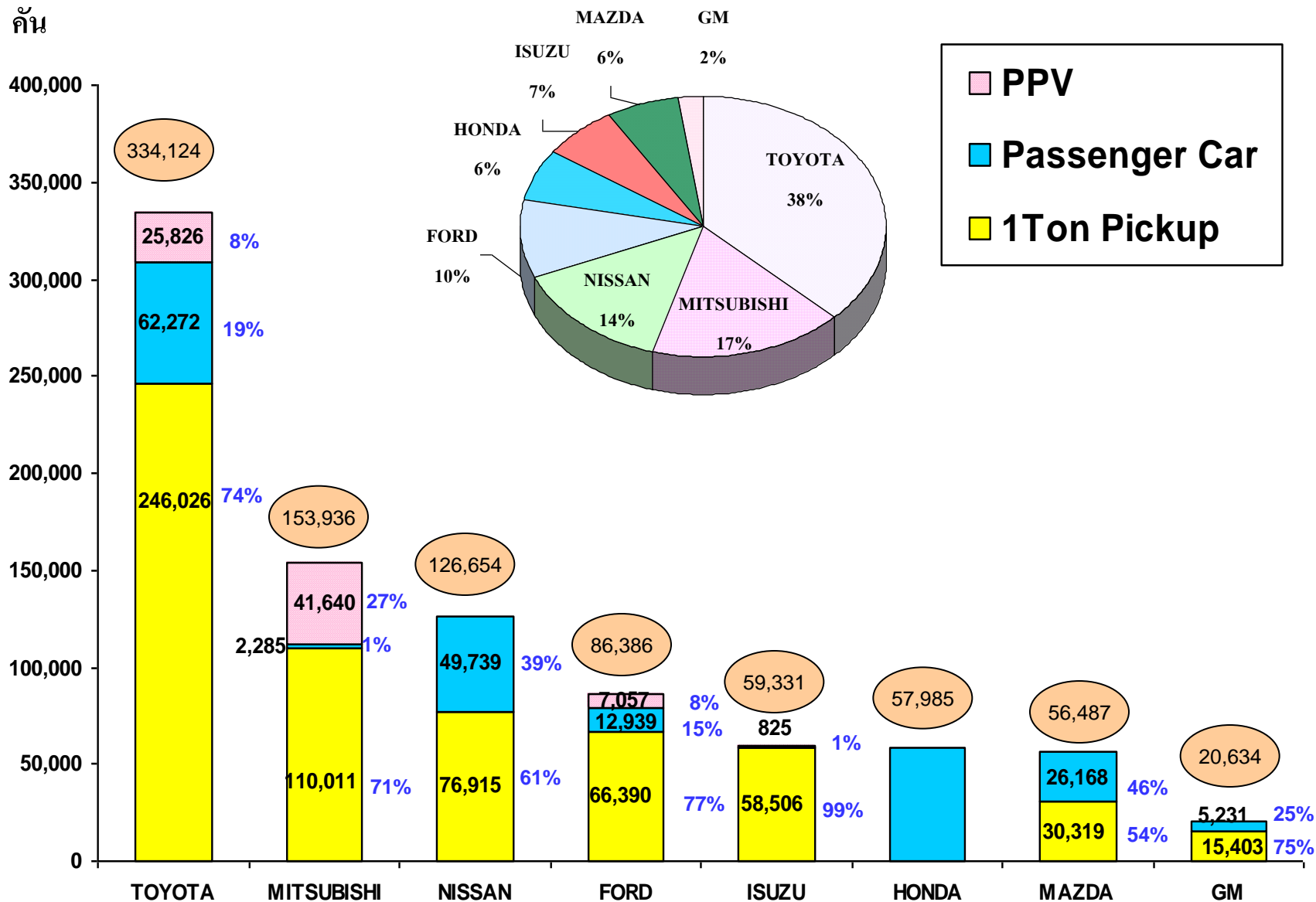


# CBU Export 2009-2011(F)



**CBU Export**

# CBU Export by Brand 2010



- **Introduction**
  - **Scope of Business**
  - **Group Structure**
- **Industry Overview**
- **TRU Sales Breakdown**
- **TRU Strategy**

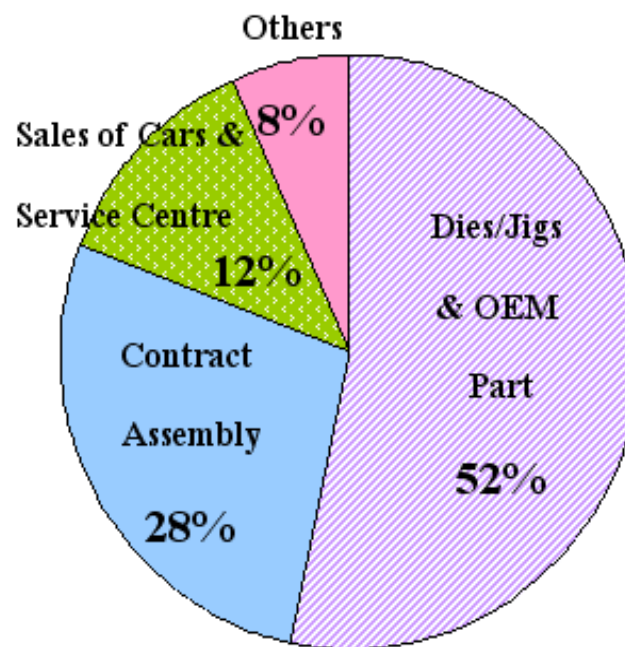
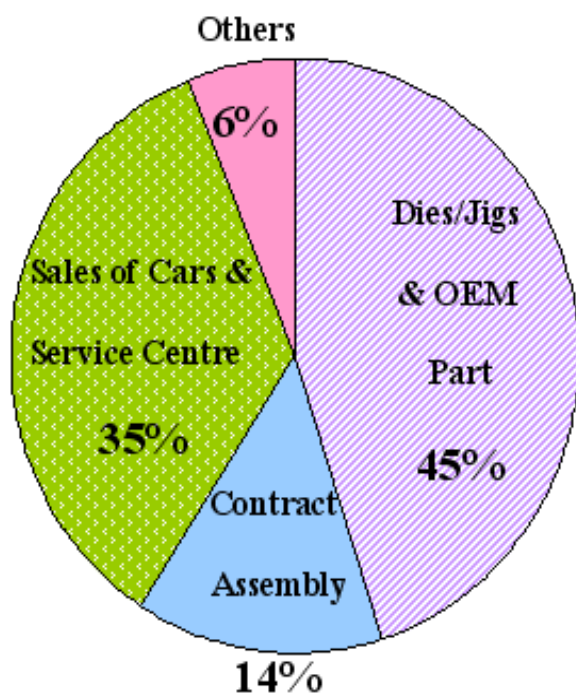




# TRU Sales Breakdown

## Year 2009-2010

2009 (Actual)	2010 (Actual)
Total revenues 1,441 MB.	Total revenues 2,149 MB. (+49%)



- Note:**
1. Dies/Jigs & OEM Part include Aapico, IMCT, SLAB, GM, Emerson, Triumph, Kawasaki etc..
  2. Contract Assembly income includes Flat deck (Isuzu, GM, TATA), Komatsu, Vacuum ICL, Nissan etc..
  3. Sales of Car & Service Centre include windshield, assembly, equipment and accessories.
  4. Others includes scrap sales, interest income, share of profit (loss) from associates; DTR, DTC, TAC.



THAIRUNG

# TRU'S PERFORMANCE 2010 & 2009

Profit & Loss	2010		2009		Y o Y
	Mil. Baht	%	Mil. Baht	%	%
Total Revenue	2,149.0	100.0%	1,441.1	100.0%	49.1%
Gross Profit	333.2	15.5%	149.6	10.4%	122.7%
Net Profit(Loss)	219.3	10.2%	(111.7)	(7.8%)	296.3%
EBITDA	315.9	14.7%	2.3	0.2%	13,634.8%
Financial Ratio		%		%	%
Gross Profit Rate		16.9%		11.1%	5.8%
% Net Profit(Loss)		10.2%		(7.8%)	18.0%
ROA		7.6%		(4.3%)	11.9%
ROE		8.7%		(4.8%)	13.5%
Balance Sheet	31 Dec 2010		31 Dec 2009		Y o Y
	Mil. Baht	%	Mil. Baht	%	%
Total Assets	2,895.5	100.0%	2,581.4	100.0%	12.2%
Total Liabilities	384.5	13.3%	243.3	9.4%	58.0%
Shareholders' Equity	2,511.0	86.7%	2,338.1	90.6%	7.4%
Financial Ratio		Time		Time	Time
Current Ratio		3.34		0.44	2.90
Debt to Equity Ratio		0.15		0.10	0.05

- **Introduction**
  - **Scope of Business**
  - **Group Structure**
- **Industry Overview**
- **TRU Sales Breakdown**
- **TRU Strategy**

**Vision : เป็นผู้ผลิตชิ้นส่วนระดับสากลชั้นนำของประเทศ**

**ที่มีคุณภาพ ราคา บริการที่ลูกค้าประทับใจ และเลือกใช้อย่างต่อเนื่อง**

- ขยายฐานลูกค้ารายใหม่ โดยเป็นผู้ supply parts / assembly parts สำหรับ Project Eco car และรถยนต์อื่นของ Car Maker ต่าง ๆ เช่น Nissan, Suzuki, Mitsubishi, Toyota เป็นต้น
- ขยายงานใหม่จากลูกค้ารายเดิม เช่น งาน GM, Isuzu, Komatsu, Kobelco
- ขยายธุรกิจไปยังกลุ่มรถมอเตอร์ไซค์ เช่น Kawasaki, Triumph และ Brand ใหม่อื่น ๆ
- เพิ่มผลิตภัณฑ์ชิ้นส่วนพลาสติกตกแต่ง (Vacuum mold, Blow mold) ขยายแบบ OEM เช่น Accessory part ของ Isuzu D-Max X-series, Chevrolet Colorado และ Captiva เป็นต้น และภายใต้แบรนด์ของตัวเอง “Parto”
- หาพันธมิตรทางธุรกิจ ด้านงานชิ้นส่วนประเภทอื่น ๆ ทั้งภายในประเทศ และต่างประเทศ เช่น การประกอบถังน้ำมันรถมอเตอร์ไซค์, Skin Panel Part
- ขยายโรงงานผลิตชิ้นส่วนที่จ.ระยอง เพื่อเพิ่มกำลังการผลิต

**Vision :** เป็นผู้สร้างแม่พิมพ์ และเครื่องมือการผลิตระดับสากลชั้นนำของประเทศ  
ที่มีคุณภาพ ราคา บริการที่ลูกค้าประทับใจ และเลือกใช้อย่างต่อเนื่อง

- บริษัท ร่วมมือกับพันธมิตรผู้เชี่ยวชาญด้านงานออกแบบไลน์การผลิต (Jig) และงานวิศวกรรมของประเทศออสเตรเลีย สามารถชนะการประมูลงานออกแบบและสร้าง Jig สำหรับรถยนต์ Ford Fiesta รุ่นใหม่ของ AAT
- ร่วมมือกับพันธมิตรใหม่ด้านแม่พิมพ์และจิกจากค่ายญี่ปุ่น เพื่อรองรับงาน Eco car ของ Suzuki และ Mitsubishi และบริษัทรถยนต์ของญี่ปุ่นอื่น ๆ
- ยกระดับเป็นผู้ออกแบบและผลิตแม่พิมพ์และจิก ในระบบ Turn Key โดยร่วมกับพันธมิตรจากต่างประเทศ เพื่อเข้าประมูลงานในต่างประเทศเพิ่มขึ้น
- สร้างเครือข่ายพันธมิตรภายในประเทศ เพื่อรองรับปริมาณงาน Project ใหม่ ๆ ที่ได้เข้ามา เพื่อเพิ่มกำลังการผลิตและรับงาน Turn Key จากต่างประเทศ
- ลงทุนในเครื่องจักรใหม่เพื่อเพิ่ม Capacity และ Technology สูงขึ้น ซึ่งจะเป็นการดึงดูดงานผลิตขึ้นส่วนให้กับบริษัทเพิ่มมากขึ้น



**Vision : เป็นผู้ออกแบบ พัฒนา และประกอบยานยนต์ระดับสากลชั้นนำของประเทศ  
ที่ลูกค้าประทับใจ และเลือกใช้อย่างต่อเนื่อง**

- เป็นผู้ดำเนินการออกแบบและผลิตกระบะพื้นเรียบของรถปิกอัพ (Flat Deck) แบบครบวงจร ให้กับผู้ผลิตรถปิกอัพทุก Brand เพื่อส่งออกไปจำหน่ายทั่วโลก ปัจจุบันบริษัทฯ ผลิตให้กับรถ Isuzu, GM, TATA เป็นต้น
- ยกระดับไปสู่บริษัทฯ ที่เป็นผู้เชี่ยวชาญด้านการรับจ้างประกอบรถ ทั้งแบบ Semi & Complete component, พันสีสำเร็จ ไปจนถึงการรับจ้างประกอบรถทั้งคัน ให้กับผู้ผลิตรถยนต์เพื่อการส่งออกหลายยี่ห้อ
- ปรับปรุงห้องพ่นสีเพื่อยกระดับคุณภาพ และพัฒนาระบบการประกอบรถ ไปสู่มาตรฐานสากลที่ทันสมัยยิ่งขึ้น เพื่อการส่งออก
- ปรับปรุง line การผลิต โดยให้ใช้พื้นที่น้อยลง เพื่อรองรับงานที่เพิ่มขึ้น
- หาพันธมิตรทางธุรกิจ ด้านงานรับจ้างประกอบต่าง ๆ ทั้งภายในประเทศ และต่างประเทศ

**Vision :** เป็นยอดยন্ত্রกรรรมไทยมาตรฐานสากล มีตราสินค้าของตนเอง

สร้างความพึงพอใจสูงสุดให้กับลูกค้า ทั้งด้านคุณภาพและบริการ

- พัฒนารธุรกิจไปสู่การเป็นผู้ผลิตรถรุ่นพิเศษที่ใช้งานเฉพาะทางต่าง ๆ (Special Purpose Vehicle) บนพื้นฐานรถปิกอัพร่วมกับผู้ผลิตรถยนต์ ซึ่งเป็นรุ่นที่เจ้าของ Brand ไม่ผลิต (Nich market) เช่น
  - รถทางการทหาร (MUV4) ในรูปแบบต่าง ๆ โดยมีเป้าหมายทั้งการขายในประเทศ และส่งออกไปยังต่างประเทศ ในภูมิภาคอาเซียน และประเทศกำลังพัฒนา
  - รถหุ้มเกราะ รถกันกระสุน รถขนเงิน ฯลฯ
- ใช้ประโยชน์จากประสบการณ์ในการทำ R&D, Body design&engineering รับงานออกแบบรถประเภทต่าง ๆ, รับทำรถ Prototype, สร้าง Die & Jig ให้ลูกค้า/พันธมิตร
- หาพันธมิตรทางธุรกิจ ในการพัฒนารถประเภทต่าง ๆ ร่วมกัน เพื่อส่งออกไปจำหน่ายยังต่างประเทศ ทั้งในรูปแบบ CBU และ SKD โดยเฉพาะในแถบอาเซียน ซึ่งจะได้สิทธิประโยชน์จากภาษี AFTA
- พัฒนารถอเนกประสงค์ของบริษัทให้มีความแตกต่างและเจาะกลุ่มลูกค้าเฉพาะทางมากขึ้น เช่น รถ TR Exclusive Limousine, รถ New TR AllRoader

# Questions & Answers